

¿Qué tratamos?

Experiencias básicas personales y de convivencia.

El proyecto de Jesús

Lugares de encuentro con Jesús

Seguimiento de Jesús

Ser Iglesia

Contemplación y solidaridad

Espiritualidad de la Cruz

¿Cuándo?, ¿qué?, ¿con quién?

Nos reunimos los miércoles, de 20.00 a 22.00. horas.

Tenemos actividades especiales a lo largo del curso como: Convivencias, celebración de Navidad, fin de curso...

El grupo está coordinado por un equipo de animadores y acompañado por un Misionero del Espíritu Santo.

¿Qué puedes ofrecer tú?

Ganas de encontrarte contigo mismo y, por tanto, de tener momentos de reflexión y trabajo personal.

Ganas de encontrarte con otros y, por tanto, de profundizar en valores como la escucha, la sinceridad, el respeto...

Ganas de encontrarte con el Dios de Jesús y, por tanto, de tener momentos de oración, celebración...

¿Te estás planteando vivir este proceso grupal?

Estás **invitado** a participar en una **reunión informativa** con la que iniciaremos este curso.

Será el **viernes 12 de enero**, a las **20.00** horas, en el salón parroquial.

¡Te esperamos!

También puedes contactar con nosotros a través de la acogida parroquial, llamando a los teléfonos de la parroquia o escribiernos a nuestra dirección:

formacionbasica@parroquiadeguadalupe.com

PARROQUIA DE GUADALUPE

MISIONEROS DEL ESPÍRITU SANTO

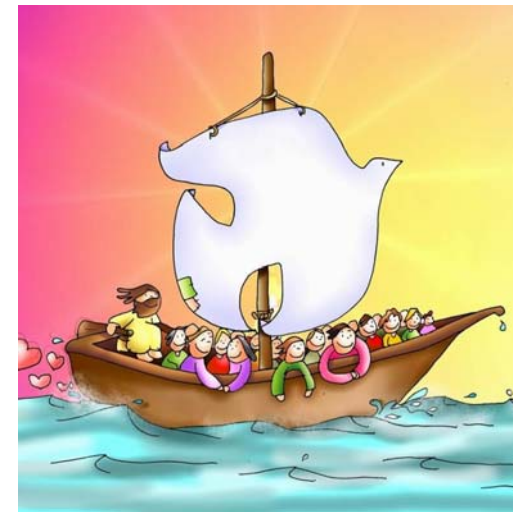
C/Puerto Rico, 1 28016 Madrid
91 457 00 39 91 457 52 28

www.parroquiadeguadalupe.com

parroquia@parroquiadeguadalupe.com



Pastoral de Adultos Formación Básica



PARROQUIA DE GUADALUPE
MISIONEROS DEL ESPÍRITU SANTO

TU AMOR,
NUESTRA ALEGRÍA

curso 2017-18

¿Quiénes somos?

La Pastoral de Adultos la formamos una treintena de pequeñas comunidades. Compartimos fe, vida y compromiso, y queremos ser:

Un espacio de acogida, encuentro y comunión:

Un lugar donde vivir nuestro ser Parroquia e Iglesia.

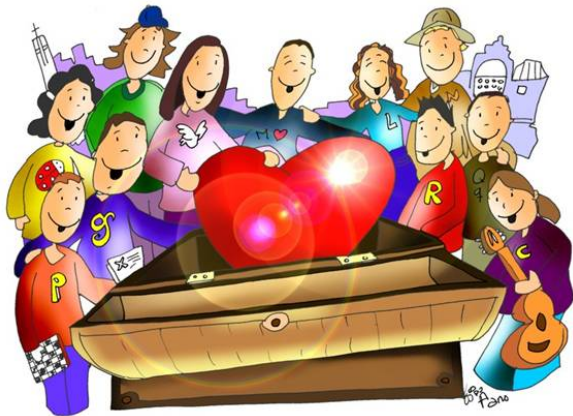
Un espacio de acompañamiento y unión de esfuerzos.

Un lugar de cercanía y compañía en el caminar diario.

Un espacio de coordinación, participación y corresponsabilidad.

Un espacio de realización personal desde nuestros estados de vida.

Un espacio de profundización y expresión de nuestra identidad comunitaria, espiritual y eclesial.



¿Qué te ofrecemos en la formación básica?

Un espacio de sincera acogida y acompañamiento en un proceso de diálogo y formación de y en grupo:

- Donde compartir las búsquedas e inquietudes y descubrir a Jesús como posible respuesta.
- Donde trabajar en el discernimiento y la opción por la vida comunitaria.
- Donde el proceso lleve a un descubrimiento personal de la llamada a vivir la fe.
- Donde encontrarme conmigo mismo y mis hermanos.

No se trata sólo de dar contenidos teóricos, sino de acompañar en un camino de búsqueda auténtica.

¿Para quién?

Adultos mayores de 28 años que:

- Estáis en búsqueda vital.
- Con deseo de formarse.
- Queréis encontraros con otras personas en vuestra misma situación.
- Queréis descubrir o reencontrar la vida comunitaria y eclesial.
- Queréis retomar el camino, tras un tiempo de ausencia de la vida de fe.
- Queréis crecer en el seguimiento de Jesús.
- La Eucaristía os deja con el sabor de boca de querer algo más.

